



FLIR **ONE PRO**

クイックスタートガイド
Third Generation
For Android and iOS

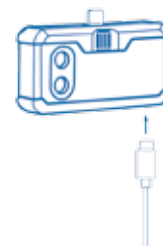
FLIR ONE PRO クイックスタートガイド

⚡ STEP 1

FLIR ONEは、付属のUSB-Cケーブルを1A電源に接続して充電をします。FLIR ONEの充電中は、USB-Cの充電インジケータLEDが点滅します。充電が完了すると点滅から点灯状態に変わります。本製品を完全に充電するのに約1時間かかります。最初に本製品を使用する前に、満充電にしてからご使用ください。

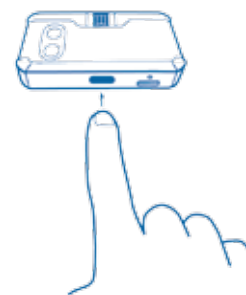
【ご注意】

iPhoneの電源ケーブル(Lightningケーブル)は、FLIR ONE iOSモデルの充電には使用できません。



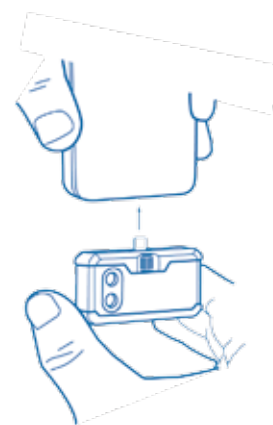
↓ STEP 2

Apple App Storeで利用可能なFLIR ONEアプリをダウンロードします。FLIR ONEアプリを起動すると、FLIR ONEを使用するのに役立つユーザーガイドが起動します。



⏻ STEP 3

FLIR ONE底面の電源ボタンを押して電源を入れます。インジケータLEDがオレンジ色に点灯します。FLIR ONEが起動するとインジケータLEDは緑色に点灯します。必要に応じてOne Fit™の青色ダイヤルでiPhone保護ケースに干渉しない適切な長さにLightningコネクタを調整できます。FLIR ONEをiPhoneに接続してFLIR ONEアプリを起動します。電子メールアドレスとパスワードでユーザーアカウントの作成を行ってください。



🏠 STEP 4

FLIR ONEのアプリのホーム画面から、ギャラリーの閲覧、FLIR ONEを使用するためのヒント&コツ、FLIR ONEコミュニティとの共有、FLIRから最新のニュースやプロモーション情報を入手などができます。

◎ STEP 5

FLIR ONE PROのカメラ機能を説明します

カラーパレット

- 画面の右下にある機能アイコンをタップします
- 9種類のカラーパレットから選択します

スポットメーターと測定領域 (ROI)

- スポットメーターとROIを設定するには左上のスポットメーターアイコンをタップします。必要なスポットアイコンをクリックします。最大3つのスポットメーター、3つの正方形ROI、3つの円形ROIを一度に表示できます。
- スポットメーターやROIはタップしたままドラッグすると測定位置を動かせます。ROIはピンチをすることでサイズを調整できます。

タイマー

- 「3秒 / 5秒 / オフ」と撮影タイマー設定ができます

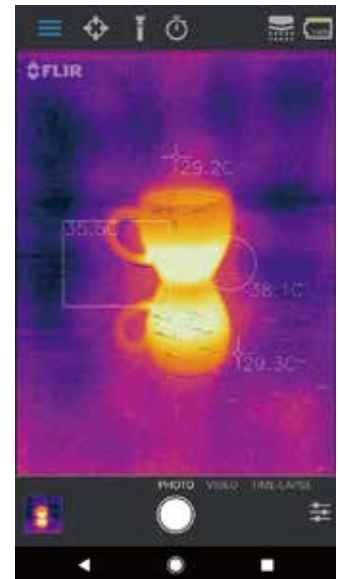
カメラモードの変更

- 「ビデオ / 写真 / タイムラプス」と撮影モードを設定できます

MSX視差

- FLIR MSXというFLIR社独自の合成処理により熱画像と可視画像を表示します。FLIR ONEは、完全な暗闇でも写真を撮影できます。可視光が利用可能な場合は、FLIR ONE可視カメラを使用して写真の細部を鮮明にできます。
- 撮影対象が近いまたは遠い場合は、撮影対象のMSXの位置を設定して熱画像と可視画像を調整できます。右下にある機能ボタンをタップし、MSX距離を必要に応じて調整します。

SPOT METERS AND ROIs



MSX DISTANCE SLIDER



ALIGNED



警告

FLIR ONEとFLIR ONE Proは、防水仕様ではありません。FLIR ONEを使用して、再溶融や熔融金属のような非常に高温の物体を観察する場合は注意してください。